

# ANIMATIONS DÉCHETS

**CYCLE 3  
CM1 CM2 6<sup>ÈME</sup>**

**ANIMATIONS  
GRATUITES**

## LE TRI



## LE RECYCLAGE



## LA VALORISATION



**SMIRTOM**  
RÉGION DE L'AIGLE

Du lundi au vendredi,  
de 8h30 à 12h et de 13h30 à 17h

Tel : 02.33.34.17.75 mail: [smirtom.laigle@orange.fr](mailto:smirtom.laigle@orange.fr)

# LES DIFFÉRENTES ANIMATIONS

## Proposées en classe:

- Les consignes de tri sélectif
- Le recyclage des matières triées : que devient le tri ?
- Le compostage
- Recyclons le papier
- Le devenir des textiles
- L'histoire des piles
  
- Les jeux de la malle Rouletaboule

## Visite en extérieur :

- La déchèterie de Saint Ouen sur Iton
- centre de tri, incinérateur, enfouissement

## Projets pédagogiques :

- Projet éco-école
- Projet sur le jardinage
- Aide à l'organisation de visite

## Support vidéo :

- Film de présentation du SMIRTOM
- Le recyclage du papier, verre, plastique, métal,
- Présentation d'un centre d'enfouissement et d'une usine d'incinération

Les animations sont accessibles à toutes les collectivités, établissements scolaires et associations

**Pour tout ajustement de temps ou ateliers d'animation n'hésitez pas à nous contacter.**

# LES CONSIGNES DE TRI SÉLECTIF

## Supports:

- Ordinateur et vidéo
- Panneaux
- Emballages

Durée : 1 heure

## Déroulement de l'intervention :

- Présentation de l'ambassadrice et du SMIRTOM de L'Aigle
- Définir les ordures ménagères
- Comment réduire nos déchets
- Présenter le tri sélectif
- Jeux avec les emballages
- Bilan



# LE RECYCLAGE DES MATIÈRES TRIÉES

## Supports:

- Ordinateur et vidéo
- Jeux des filières du recyclage
- Echantillons de matières

Durée : 1h30

## Déroulement de l'intervention :

- Présentation de l'ambassadrice et du SMIRTOM de L'Aigle
- Rappel des consignes du tri
- Que veut dire recyclé ?
- Jeux des filières du recyclage
- Découverte des matières premières à leurs recyclages
- Bilan



# LE COMPOSTAGE

## Supports:

- ordinateur et vidéo
- Jeux de plateau, carte

Durée : 20 minutes

## Déroulement de l'intervention :

- Présentation de l'ambassadrice et du SMIRTOM de L'Aigle
- Rappel du devenir des ordures ménagères
- Rappel des consignes du tri
- Que peut-on faire pour réduire notre poubelle ?
- Découverte du compostage, fonctionnement et utilisation sous forme de jeux
- Bilan



# RECYCLONS LE PAPIER

## Supports:

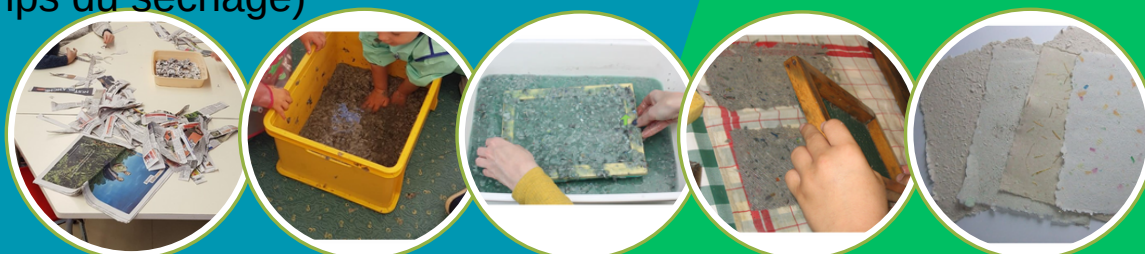
- Panneaux
- Journaux
- Bacs
- 1 torchon par enfant

Durée : 2 h 30 minutes

## Déroulement de l'intervention :

- Présentation de l'ambassadrice et du SMIRTOM de L'Aigle
- Présentation des étapes du recyclages du papier
- Mises en activité (déchirés les journaux, les mettre à tremper, fabrication des feuilles) A5 ou A4 possibilités de colorer la pâte à papier ou d'introduire des feuilles d'arbres, paille,...

(Prévoir des tables qui seront mobilisées pendant au moins 24 h le temps du séchage)



# LE DEVENIR DES TEXTILES

Supports:

Durée : 1 h

- ordinateur et vidéo
- Panneaux
- Valise avec exemples

Déroulement de l'intervention :

- Présentation de l'ambassadrice et du SMIRTOM de L'Aigle
- Rappel du devenir des ordures ménagères
- Rappel des consignes du tri
- Que deviennent nos vêtements ?
- Comment sont-ils recyclés ?
- Bilan



# L'HISTOIRE DES PILES

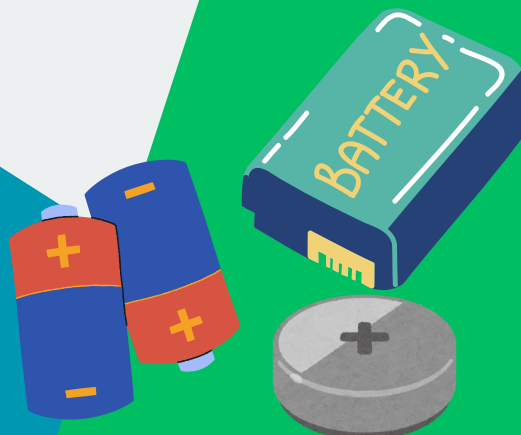
Supports:

Durée : 1 h

- Ordinateur et vidéo

Déroulement de l'intervention :

- Présentation de l'ambassadrice et du SMIRTOM de L'Aigle
- Histoire de la pile
- Le recyclage des piles
- Eco-organisme
- La valorisation
- Bilan



# LA MALLE ROULETABOULE

A partir de 7 ans  
Durée : 30 minutes

## Atelier des matières

- Connaître les matières qui constituent les produits et leur origines
- Identifier les matières et les matériaux utilisés pour fabriquer des objets quotidiens
- Visualiser et identifier les différentes matières
- Découvrir les types de valorisation

## Atelier des paysages

- Identifier les nuisances occasionnées par les déchets dans le paysage
- Réfléchir aux moyens de les résoudre
- Connaître les solutions techniques existantes

## Atelier des trieurs

- Identifier les différents matériaux contenus dans la poubelle
- Les trier par catégorie

## Atelier des collectes

- Sensibiliser les enfants aux gestes de tri
- Aborder les notions de récupération, valorisation, recyclage, réutilisation
- Connaître l'ensemble des moyens de collecte des déchets

## Atelier valorisation

- Identifier les différents modes de traitement des déchets et connaître les valorisations préconisées
- Aborder les avantages et les inconvénients des différents modes de traitement des déchets

**A partir de 7 ans**  
**Durée : 30 minutes**

### **Quiz vidéo**

- acquérir diverses notions relatives aux DEEE

### **Le porte clés branché**

- Détourner les DEEE de façon artistique

### **Reconstituer la filière de recyclage des DEEE**

- Classer les différentes étapes de dépollution et de recyclages
- Mesurer l'importance du geste d'apport des DEEE
- Acquérir la notion de cycle des matières

### **Les d3ages**

- Découvrir l'évolution de nos appareils électriques et électroniques dans le temps et l'impact des améliorations technologiques dans la vie quotidienne

### **Maison d'hier et d'aujourd'hui**

- Identifier les objets et technologies qui sont apparus dans le quotidien de l'enfant occidental au cours des 50 dernières années
- Déterminer l'évolution des besoins humains liés à la société de consommation

### **L'effet boomerang**

- Définir les notions suivantes: impacts d'une pollution pour les écosystèmes et l'homme
- Connaître les substances potentiellement dangereuses contenues dans les appareils électriques et électroniques

### **Testez vos logo-connaissances**

- Reconnaître différents logo (pictogrammes) liés aux DEEE et aux autres biens de consommation
- Décrire les différents logos et identifier leurs significations

**A partir de 8 ans**  
**Durée : 2 heures**

### **Nos ressources en jeu**

- Identifier la répartition géographique des ressources naturelles et l'impact environnemental de leur exploitation
- Mesurer l'épuisement des ressources naturelles et l'importance du recyclage
- Développer des actions solidaires entre joueurs

*\*Les DEEE : Déchets d'équipement électriques et électroniques*

### **C'est écrit sur l'étiquette**

- Identifier et noter toutes les informations écrites sur les emballages
- Rechercher les messages de types publicitaires
- Déterminer les différents critères de qualité du produit

### **De mon temps...**

- Interviewer une personne âgée sur sa consommation dans l'enfance
- Nommer les différences avec la consommation actuelle
- Exprimer les évolutions de modes de vie et de consommation

### **Sachons choisir nos achats**

- Se mettre en situation de choix de produits
- Identifier les critères de choix de consommation
- Susciter le questionnement

### **Equitable tablette**

- Nommer les origines de nos produits de consommation courante
- Décrire les étapes de production d'un de nos produits de consommation courante, le cacao
- Examiner et comparer deux filières de commerce, une classique et une équitable



# VISITE DE DÉCHÈTERIE

Visite de déchèterie pour les écoles primaires, collèges,  
lycée, associations...

Durée de la visite : 1h

## Déroulement de la visite :

L'aire de service consacrée aux ordures ménagères :

- Présentation du SMIRTOM de L'Aigle et du fonctionnement du site
- Présentation de la fosse à ordures ménagères
- Présentation du bâtiment de stockage emballages

La fosse à verre

- Que devient le verre ?

L'aire de compostage

- Présentation du compostage et des étapes du compost

La déchèterie ouverte au public

- Présentation de chaque benne, et du devenir de son contenu

L'aire de tri sélectif

- Présentation des consignes du tri



# PROJETS PÉDAGOGIQUES

**Possibilité de monter ensemble un projet pédagogique**

## **Projet éco-école :**

- Pour toute école qui décide de mettre en place le tri sélectif à l'échelle de l'établissement (sensibilisation des élèves, des enseignants, du personnel et des parents)

## **Animation sur des déchets spécifiques :**

- Présentation de l'éco-organisme, de la filière du déchets
- Mettre en place un collecteur dans la classe ou dans l'école (collecteur de piles, de cartouches d'encres,...)

## **Organisation de visites complémentaires :**

- Visite d'un centre de tri, d'un centre d'enfouissement, d'un incinérateur...