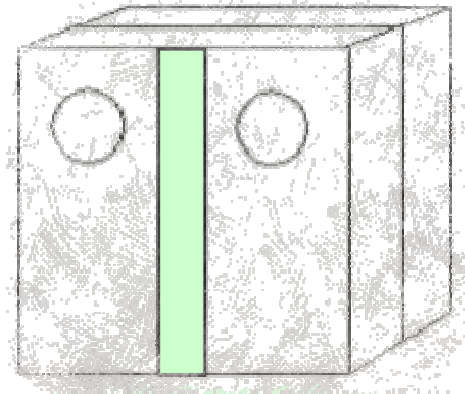
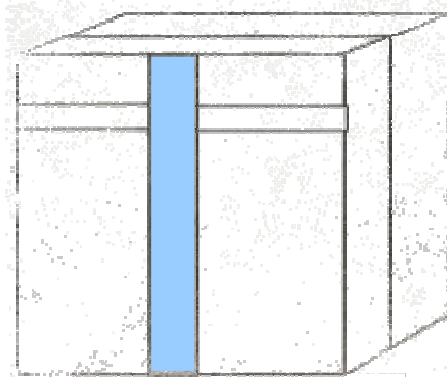
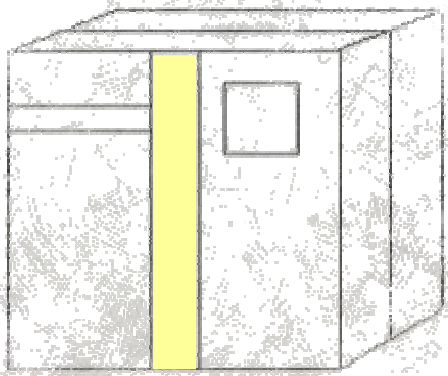


Livret d'animations

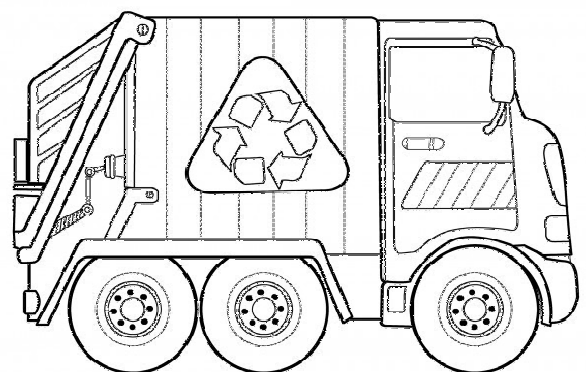


SMIRTOM
REGION DE L'AIGLE

Des Déchets Cycle 4 : 5ème 4ème 3ème



- découvrir le tri sélectif
- le recyclage des matières triées
- valorisation des déchets



Pour tout renseignement ou pour prendre un rendez-vous, n'hésitez pas à contacter le Service Communication

Du lundi au vendredi, de 8h30 à 12h et de 13h30 à 17h

☎ : 02.33.34.17.75 ✉ : smirtom.laigle@orange.fr



Les différentes animations

Animations proposées en classe :

- Les consignes de tri sélectif et l'impact des déchets sur l'environnement
- Le recyclage des matières triées que devient le tri ?
- Comment réduire ma poubelle ? (compostage)
- Recyclons le papier
- Les jeux de la malle Rouletaboule

Visite en extérieur :

- Les déchèteries du SMIRTOM de L'Aigle (Saint Ouen sur Iton, La Ferté-Fresnel, Moulins la Marche)

Projets pédagogiques :

- Projet éco-école
- Projet sur le jardinage
- Présentation de déchets spécifiques
- Aide à l'organisation de visites complémentaires

Supports vidéo :

- Film de présentation du SMIRTOM
- Le recyclage du papier, verre, plastique, métal et des cartonnettes
- Présentation d'un centre d'enfouissement, d'une usine d'incinération

Les vidéos ont une durée maximum de 3 minutes

Les animations sont accessibles à toutes les collectivités, établissements scolaires, centres de loisirs et associations

Pour tout ajustement de temps ou d'ateliers d'animation n'hésitez pas à nous contacter au 02.33.34.17.75

Animations en classe

Les consignes du tri sélectif, l'impact des déchets sur l'environnement

Niveaux concernés : primaire, collège, lycée, ...

Durée : 1h

Supports :

- Ordinateur et vidéoprojecteur
- Affiches
- Emballages

Déroulement de l'intervention :

- Présentation de l'ambassadrice et du SMIRTOM
- Définir sur les ordures ménagères
- Comment réduire nos déchets ?
- Présenter le tri sélectif
- Jeux avec les emballages
- Pourquoi trions-nous ?
- Bilan



Le recyclage des matières triées : que devient le tri ?

Niveaux concernés : primaire (à partir du CE1), collège, lycée, ...

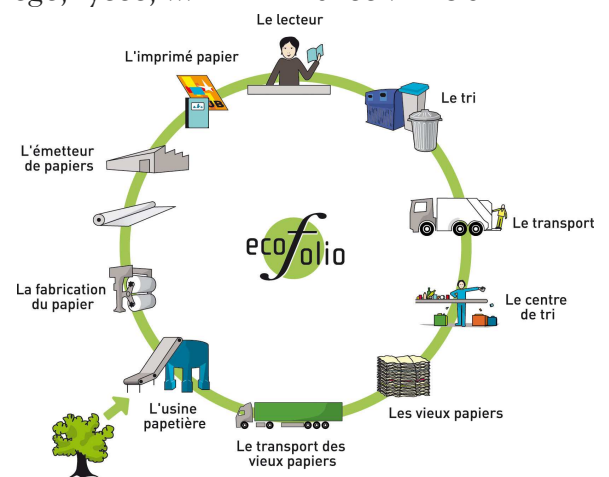
Durée : 1h30

Supports :

- Ordinateur et vidéoprojecteur
- Jeux des filières du recyclage
- Échantillons de matières

Déroulement de l'intervention :

- Présentation de l'ambassadrice et du SMIRTOM
- Rappel des consignes du tri sélectif
- Que devient le conteneur de tri quand il est rempli ?
- Définition de recycler
- Jeux des filières du recyclage
- Correction et présentation de chaque filière du recyclage
- Bilan



Comment réduire ma poubelle ?

Niveaux concernés : primaire, collège, lycée, ...

Durée : 1h30

Support :

- Ordinateur et vidéoprojecteur
- Jeux de plateau, carte, senteurs



Déroulement de l'intervention :

- Présentation de l'ambassadrice et du SMIRTOM
- Rappel du devenir des ordures ménagères
- Rappel des consignes du tri sélectif
- Que peut-on faire de plus pour réduire notre poubelle ?
- Découverte du compostage, fonctionnement et utilisation sous forme de jeux
- Correction des jeux ensemble
- Bilan de l'animation

Recyclons le papier

Niveaux concernés : Primaire, collège, lycée,...

Durée : ½ journée

Supports :

- Affiches
- Journaux
- Bacs
- Torchons (1 par enfant)



Déroulement de l'intervention :

- Présentation de l'ambassadrice du tri et du SMIRTOM de L'Aigle
 - Présentation des étapes du recyclage du papier
 - Mises en activité (déchirés les journaux, les tremper dans l'eau et fabrication de la feuille de papier recyclé) A4 ou A5 possibilités de colorer la pâte à papier ou d'introduire des feuilles d'arbres, paille
- (Prévoir des tables qui seront mobilisées pendant au moins 24h le temps du séchage)

La malle Rouletaboule

Musée des curiosités

Durée : 30minutes, variable A partir de 6 ans

- Exprimer ses représentations sur les DEEE
- Exposer son rapport aux appareils électriques et électroniques
- Apprécier l'évolution rapide de ces déchets un peu particuliers et des « traces d'une époque » qu'ils constituent

Collectons à l'école

Durée : Mise en route 15 minutes A partir de 6 ans

- Mettre en place dans l'établissement un système de collecte des Petits Appareils en Mélange
- Assurer l'information et le suivi de cette collecte

Atelier des matières

Durée : 30 minutes A partir de 7 ans

- Connaître les matières qui constituent les produits et leurs origines
- Identifier les matières et les matériaux utilisés pour fabriquer des objets quotidiens
- Visualiser et identifier les différentes matières
- Découvrir les types de valorisation

Atelier des paysages

Durée : 30 minutes A partir de 7 ans

- Identifier les nuisances occasionnées par les déchets dans un paysage
- Réfléchir aux moyens de les résoudre
- Connaître les solutions techniques existantes

Atelier des trieurs

Durée : 30 minutes à 1h A partir de 7 ans

- Identifier les différents matériaux contenus dans la poubelle
- Les trier par catégorie

Atelier des collectes

Durée : 30 minutes à 1h A partir de 7 ans

- Sensibiliser les enfants aux gestes de tri
- Aborder les notions de récupération, valorisation, recyclage, réutilisation
- Connaître l'ensemble des moyens de collecte des déchets

Atelier de valorisations

Durée : 30 minutes A partir de 7 ans

- Identifier les différents modes de traitement des déchets et connaître les valorisations préconisées par la législation
- Aborder les avantages et les inconvénients des différents modes de traitement des déchets

Sherlock 'home / enquête à la maison

Durée : 3 heures A partir de 8 ans

- Instaurer un dialogue parents-enfants sur les habitudes de consommation de la famille
- Observer et noter ses comportements quotidiens
- Enumérer les comportements à faible impact sur l'environnement
- Lister ce qui est ou pourrait être changé chez soi pour mieux préserver l'environnement

Légumes de saison

Durée : 2 heures A partir de 8 ans

- Identifier les saisons de production des fruits et légumes que l'on consomme
- Définir la provenance des fruits et légumes que l'on consomme
- Déterminer les impacts environnementaux de la consommation des fruits et des légumes qui ne sont pas de saisons

Que nous disent les pubs ?

Durée : 3 heures minimum A partir de 8 ans

- Repérer les arguments utilisés par la publicité pour vendre un produit
- Qualifier la cible que l'on constitue en tant que consommateur
- Identifier et lister les arguments publicitaires auxquels on est sensible
- Déterminer et utiliser les clés de lecture des messages publicitaires

Une vache de bonne recette !

Durée 1 heure minimum A partir de 8 ans

- Déterminer l'impact environnemental de ses propres habitudes alimentaires
- Identifier les différents modes de production et leurs conséquences sur l'environnement et sur les inégalités Nord-Sud

C'est écrit sur l'étiquette

Durée : 2 h ou plus A partir de 8 ans

- Identifier et noter toutes les informations écrites sur les emballages
- Rechercher les messages de types publicitaires
- Déterminer les différents critères de qualité d'un produit

De mon temps...

Durée : 2h minimum A partir de 8 ans

- Interviewer une personne âgée sur sa consommation dans l'enfance
- Nommer les différences avec la consommation actuelle
- Exprimer les évolutions de modes de vie et de consommation

Le jardinier du sol

Durée : 45minutes Observation : 1 jrs à 1 mois De 8-14 ans

- Découvrir le rôle du ver de terre et son influence dans la qualité du sol

Ils ont la fibre !

Durée : 1 heure De 8-14 ans

- Distinguer les différents types de papiers et de cartons
- Comprendre la structure de ces matériaux en visualisant les fibres végétales

Petits emballages... grosse poubelle

Durée : 1 heure De 8-14ans

- Etre capable de comparer la production des déchets générée par deux types d'emballages, l'un étant fractionné et l'autre non

Des bonnes couches pour éviter les fuites

Durée : 1 heure De 8-14 ans

- Comparer la perméabilité (vitesse d'écoulement de l'eau) à travers différents types de sol
- Comprendre les contraintes techniques et géologiques liées à l'enfouissement des déchets

Plastique flotte, plastique pique

Durée : 1h (intérieur) De 8-14 ans

- Découvrir, en le pratiquant, le principe de séparation des matériaux par leurs différences de densités
- Connaître les différents types de plastiques

Eau polluée, plantes contaminées

Durée : ½ journée De 8-14 ans

- Observer l'absorption de l'eau par les plantes ainsi que les produits toxique qu'elle contient
- Comprendre l'impact de la pollution sur les végétaux

Les 4 flux

Durée : 30 minutes A partir de 8 ans

- Décrire les modes de collecte des DEEE
- Analyser les enjeux de dépollution de la collecte séparée en 4 flux
- Déposer un DEEE au bon endroit

Reconstituer la filière de recyclage des DEEE

Durée: 30minutes A partir de 8 ans

- Classer les différentes étapes de dépollution et de recyclages d'un DEEE
- Mesurer l'importance du geste d'apport de DEEE déclencheur de la filière
- Acquérir la notion de cycle des matières
- Identifier les caractéristiques des différentes filières de recyclage

L'effet boomerang

Durée : 15 à 30 minutes De 8-11 ans

- Définir les notions suivantes : bioaccumulation, chaîne alimentaire, impacts d'une pollution pour les écosystèmes et l'homme
- Connaître les substances potentiellement dangereuses contenues dans les appareils électriques et électroniques et leurs impacts sur les écosystèmes et l'homme

J'éco-participe, et vous ?

Durée : 15 minutes A partir de 8 ans

- Connaître le principe du financement du recyclage des DEEE
- Découvrir que la 1^{ère} étape du financement commence dès l'achat
- Mesurer la place et la participation du consommateur dans la filière de valorisation des DEEE

Testez vos logo-connaissances

Durée : 30 minutes De 8-11 ans

- Reconnaître différents logo (pictogrammes) liés aux DEEE et aux autres biens de consommation
- Décrire les différents logos et identifier leurs significations

Les d3ages

Durée : 45 minutes A partir de 8 ans

- Découvrir l'évolution de nos appareils électriques et électroniques dans le temps et l'impact des améliorations technologiques dans la vie quotidienne

Nos ressources en jeu

Durée : 2h A partir de 8 ans, adultes

- Identifier la répartition géographique des ressources naturelles et l'impact environnemental de leur exploitation
- Mesurer l'épuisement des ressources naturelles et l'importance du recyclage
- Développer des actions solidaires entre joueurs

Notre quotidien sous tension

Durée : 45 minutes A partir de 8 ans

- Identifier les différents types d'appareils électriques et électroniques présents dans le quotidien
- Mesurer leur omniprésence, leur quantité par maison et notre dépendance
- Examiner et analyser notre mode de vie avec ceux de la génération de nos grands-parents
- Faire le lien avec sa propre consommation d'énergie
- Amorcer la réflexion à des alternatives de l'achat individuel d'appareils

Maison d'hier et d'aujourd'hui

Durée : 30 minutes De 8-11 ans

- Identifier les objets et technologies qui sont apparus dans le quotidien de l'enfant occidental au cours des 50 dernières années
- Déterminer l'évolution des besoins humains liés à la société de consommation

Quiz vidéo

Durée : 30 minutes A partir de 8 ans

- Acquérir diverses notions relatives aux DEEE

On récup'art avec des DEEE

Durée : sur plusieurs séances A partir de 8 ans

- Réaliser une œuvre artistique avec des composants des DEEE
- Donner une valeur artistique aux déchets
- Organiser un événement local

Le porte-clés branché

Durée : 15 minutes A partir de 8 ans

- Détourner les DEEE de façon artistique
- Garder une trace de l'activité et des découvertes
- Définir l'obsolescence ressentie et l'obsolescence programmée de façon concrète

Sachons choisir nos achats

Durée : 2h à 2h30 A partir de 9 ans

- Se mettre en situation de choix de produits
- Identifier les critères de choix de consommation
- Susciter le questionnement
- Donner des éléments de débat

Equitable tablette

Durée : 1h30 A partir de 10 ans

- Nommer les origines de nos produits de consommation courante
- Décrire les étapes de production d'un de nos produits de consommation courante, le cacao
- Examiner et comparer deux filières de commerce, une classique et une équitable

La fabuleuse histoire d'un poulet à la graine Durée : 2 heures A partir de 10 ans

- Ordonner les différentes étapes de la chaîne de vie d'un aliment : le poulet
- Chercher l'impact de la consommation d'un produit sur l'environnement
- Comparer l'écobilan des filières de deux produits comparables

Je suis une perceuse percée Durée : 45 minutes A partir du collège et adultes

- Définir des notions liées au recyclage des DEEE
- Détecter la nécessité de collecter les DEEE

Points de collectes Durée : 30 à 45 minutes A partir du collège

- Connaître les 3 solutions de collecte
- Déterminer les points de collecte de DEEE
- Identifier réellement ces lieux sur son territoire de vie

*Les DEEE : Déchets d'équipement électriques et électroniques

Visite en extérieur

La déchèterie de Saint Ouen sur Iton

Visite de déchèterie pour les écoles primaires, collèges, lycée, associations...
Durée de la visite : de 1h30 à 2h

Déroulement de la visite :

L'aire de service consacrée aux ordures ménagères :

- Présentation du SMIRTOM de L'Aigle et du fonctionnement du site
- Présentation de la fosse à ordures ménagères
- Présentation du bâtiment de stockage emballages

La fosse à verre

- Que devient le verre ?

L'Aire de compostage

- Présentation du compostage et des étapes du compost

La déchèterie ouverte au public

- Présentation de chaque benne, et du devenir de son contenu

L'air de tri sélectif

- Présentation des consignes du tri sélectif

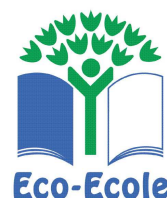
Un quiz sur la déchèterie sera proposé en fin de visite



Pour les visites des déchèteries de La Ferté-Fresnel et de Moulins la Marche,
contactez le Service Communication

Projet pédagogique

Possibilité de monter ensemble un projet pédagogique



Projet éco-école :

- Pour toute école qui décide de mettre en place le tri sélectif à l'échelle de l'établissement (sensibilisation des élèves, des enseignants, du personnel et des parents)

Projet pour le jardinage :

- Animation sur le compostage, et pour installation d'un composteur



Animation sur des déchets spécifiques :

- Présentation de l'éco-organisme, de la filière du déchet
- Mettre en place un collecteur dans la classe ou dans l'école (collecteur de piles, de cartouches d'encre...)



Aide à l'organisation de visites complémentaires :

- Visite d'un centre de tri, d'un centre d'enfouissement, d'un incinérateur...

